

Zoom - Une identification des risques incomplète à l'origine d'un incident

ARIA 58588 - 02/02/2022 - CLAMECY(58)



Un débordement de bac de phénol s'est produit dans une usine chimique, à la suite de la combinaison de multiples dysfonctionnements. Une mesure de niveau, rendue inefficace, et un imprévu de livraison accepté par le chef d'équipe sont des événements initiateurs qui n'avaient pas été mis en évidence par l'exploitant. De plus, la mesure de niveau ne disposait pas de redondance car la fréquence de dépotage réduisait le risque en niveau acceptable dans l'analyse de risque.

Pour en savoir plus, cliquez sur [ce lien](#).

Inventaire des incidents et accidents survenus en 2021



Le nouvel inventaire des incidents et accidents technologiques présente les événements marquants survenus en France en 2021 et appelle l'attention, notamment, sur la récurrence des événements.

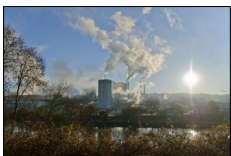
Ce bilan, qui s'appuie sur le suivi dans la durée des principaux indicateurs relatifs aux types, conséquences, circonstances et causes des événements technologiques, vous présente certains effets entraînés par la répétition d'événements similaires.

Cette brochure est téléchargeable sur le site Internet ARIA.

Pour visualiser et lire la version interactive, cliquez sur [ce lien](#).

Pour télécharger l'inventaire, cliquez sur [ce lien](#).

Flash ARIA - Attention aux coups de chaud !



En 2022, la France a connu sa première vague de chaleur au mois de mai. C'est l'occasion de rappeler les enseignements tirés du retour d'expérience sur l'accidentologie liée à ce phénomène naturel, illustrés d'exemples des deux dernières années. Ceux-ci mettent en exergue les points de vigilance sur lesquels les exploitants doivent maintenir leur attention et les mesures à mettre en œuvre pour les potentielles périodes caniculaires à venir cet été.

Pour lire ce Flash ARIA, cliquez sur [ce lien](#).

Fiche détaillée - Face à un incendie, chaque minute compte !

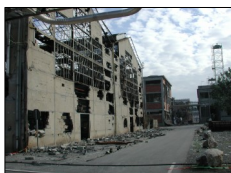
ARIA 58037 - 01/10/2021 - SAINT-VULBAS (01)



Cette fiche détaillée revient sur l'incendie des parois d'un incinérateur de déchets dangereux. Elle met en avant l'extinction rapide du sinistre, eu égard la bonne formation et réaction des employés. Elle rappelle également toute l'importance de la bonne préparation de l'exploitant face à ce risque, que ce soit dans l'implantation du matériel de première intervention et de son maintien dans un bon état de fonctionnement, que dans la formation du personnel ainsi que dans les procédures à suivre en cas d'incendie.

Pour lire cette fiche détaillée, cliquez sur [ce lien](#).

Brochures - L'apport des accidents emblématiques

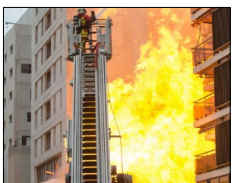


Si les catastrophes industrielles restent dans les mémoires, en est-il de même des causes profondes à leur origine et des évolutions réglementaires prises ? Le BARPI revient sur certains de ces accidents et les compare à des événements récents aux conséquences moindres. À première vue, peu de points communs ? Et pourtant, l'analyse des causes profondes révèle de nombreuses similitudes. Dans d'autres circonstances, ces événements, jugés comme mineurs, ne l'auraient peut-être pas été.

Pour lire cette brochure ou la télécharger, cliquez sur [ce lien](#).

Archives INA - Explosion de gaz : la fonte grise en cause

ARIA 28855 - 26/12/2004 - MULHOUSE (68)



Une explosion de gaz détruit un immeuble de 4 étages. 17 personnes sont tuées et 15 autres blessées. L'accident provoque un grand émoi dans la population. Une cassure instantanée de la canalisation en fonte grise posée en 1957 à un peu plus de 5 m de l'immeuble aurait entraîné une fuite de gaz particulièrement importante. Le tribunal a jugé le service du gaz coupable d'homicides, de blessures et de destructions involontaires par négligence, imprudence et différents manquements.

Pour visionner la vidéo de l'INA et lire la fiche détaillée, cliquez sur [ce lien](#).

Site Internet ARIA : www.aria.developpement-durable.gouv.fr