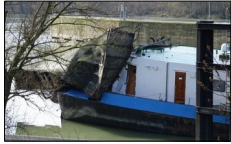


## Zoom - Transport fluvial et passage d'écluse : manœuvre à risques

### ARIA 55160 - 18/02/2020 - SABLONS (38)



Une péniche transportant 2 200 t de chlorure de vinyle (gaz extrêmement inflammable et potentiellement cancérigène) s'engage sans heurt dans une écluse sur le Rhône. Durant le remplissage, la partie basse de la porte aval s'efface. Les amarres ne résistent pas à « l'aspiration » de la péniche qui arrache la partie haute de la porte. Des cuves de gaz fuient. Le plan ORSEC est activé permettant la mise en sécurité des populations. La navigation est interrompue sur 10 km durant un mois et demi.

Pour en savoir plus, cliquez sur [ce lien](#).

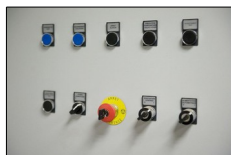
## Flash ARIA - Fortes chaleurs : un risque naturel croissant dont il faut se prémunir



Plus de 300 événements français liés aux fortes chaleurs sont recensés dans la base ARIA. Ces événements touchent tous types d'installations industrielles et toutes les régions. Ce Flash ARIA est illustré de quelques exemples et reprend les points principaux dont il est nécessaire de tenir compte dans l'analyse de risque qui doit être au cœur des mesures de prévention et de mitigation à mettre en place avant la période estivale.

Pour lire le Flash ARIA, cliquez sur [ce lien](#).

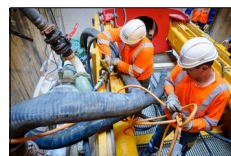
## Flash ARIA - Renforcer la maîtrise des phases d'arrêts/(re)démarrages d'installations



Un contexte d'épidémie ou d'autres circonstances (travaux, maintenance...) peuvent entraîner la mise à l'arrêt d'installations, puis leur (re)démarrage. Des opérateurs pleinement conscients des risques associés à ces phases doivent être aux manœuvres et/ou en supervision. Ce Flash ARIA propose des recommandations pour réunir les conditions de sécurité, malgré des contraintes souvent économiques, nécessaires au personnel pour aborder ces opérations en toute sérénité.

Pour lire le Flash ARIA, cliquez sur [ce lien](#).

## Synthèse - Sous-traitance et maîtrise des risques



La sous-traitance fait partie du paysage industriel, 74 % des exploitants y ont recours. Cependant, l'appel à la sous-traitance induit des risques particuliers. La synthèse sur le sujet, co-écrite par le BARPI et l'IRSN, dresse, au travers d'exemples, un portrait de l'accidentologie en lien avec les activités sous-traitées. L'étude de ces événements permet de lister des recommandations et des bonnes pratiques. Celles-ci commencent dès la préparation du chantier et la consultation des prestataires avant de s'achever après la fin des travaux.

Pour lire la synthèse, cliquez sur [ce lien](#).

## Dix ans après la catastrophe pétrolière dans le Golfe du Mexique : quelles conséquences ?

### ARIA 38145 - 20/04/2010 - ÉTATS-UNIS

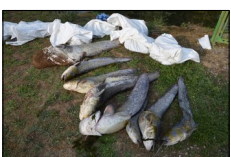


En 2010, l'explosion d'une plate-forme tue 11 employés. Outre les causes organisationnelles, le flambage d'un tube à l'intérieur du bloc obturateur de puits n'a pas permis de contenir le déversement de 795 000 m<sup>3</sup> de pétrole. Ce phénomène n'était alors pas documenté. Si les prescriptions techniques et environnementales américaines ont été renforcées après l'accident, de nouvelles mesures sont prises aujourd'hui pour les assouplir, afin de relancer la production et l'ouvrir à des champs nouveaux.

Pour lire le résumé, cliquez sur [ce lien](#).

## Archives de l'INA - Les conséquences d'une modification d'automatisme mal étudiée

### ARIA 50235 - 18/08/2017 - RETIERS (35)



Des pêcheurs constatent une forte mortalité aquatique sur 8 km d'une rivière. La pollution, accentuée par la sécheresse, provient d'une fromagerie qui a déversé une quantité anormale de lactose via sa station d'épuration. Deux semaines plus tard, la situation est redevenue normale. La quantité de poissons ramassés est estimée à 6 t. Le rejet est dû à une modification de la programmation informatique d'une vanne de l'atelier lactose. Les effets de cette modification n'ont pas été suffisamment vérifiés.

Pour visionner la vidéo, cliquez sur [ce lien](#).